



REGIONE MARCHE

P.F. TRASPORTO PUBBLICO LOCALE

P.F. SISTEMA INFORMATIVO STATISTICO

Indagine sulla Qualità del Trasporto Pubblico Locale Extraurbano su Gomma

Confronto dei risultati sulla Qualità Percepita dagli Utenti



Anni:

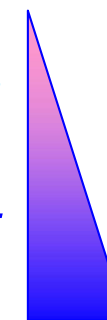
2002

2003

2004

2005

2006



BACINI TERRITORIALI DEL TRASPORTO PUBBLICO LOCALE NELLA REGIONE MARCHE

Si evidenzia che attualmente i bacini territoriali del Trasporto Pubblico Locale della Regione Marche sono ridotti a **cinque** (vedi **Fig. 2**), ma per rendere possibile il confronto dei risultati ottenuti nei monitoraggi sulla Qualità Percepita dagli utenti, effettuati negli anni precedenti, nel Report di seguito elaborato è stata mantenuta la precedente classificazione come riportata in (**Fig. 1**).

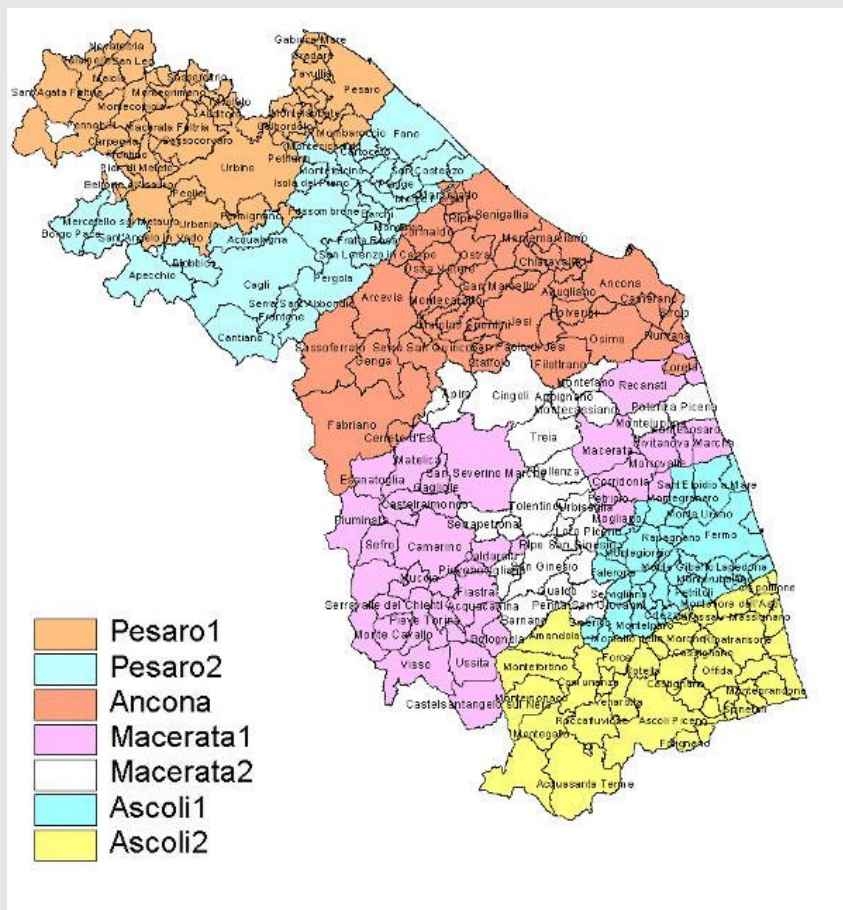


Fig. 1

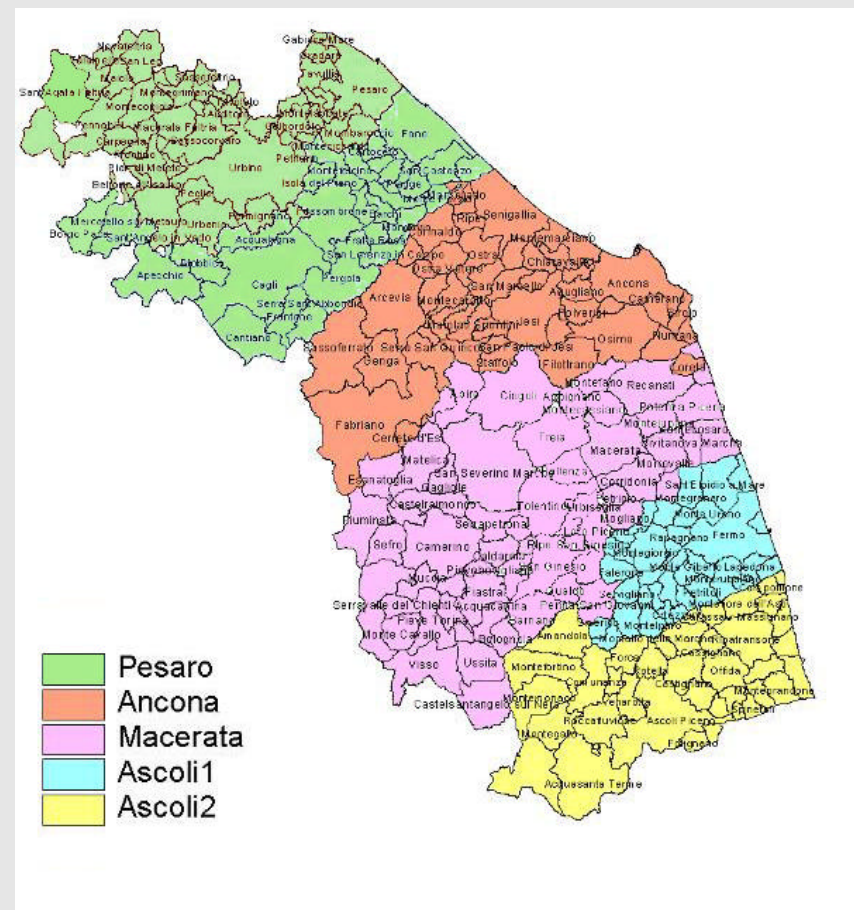


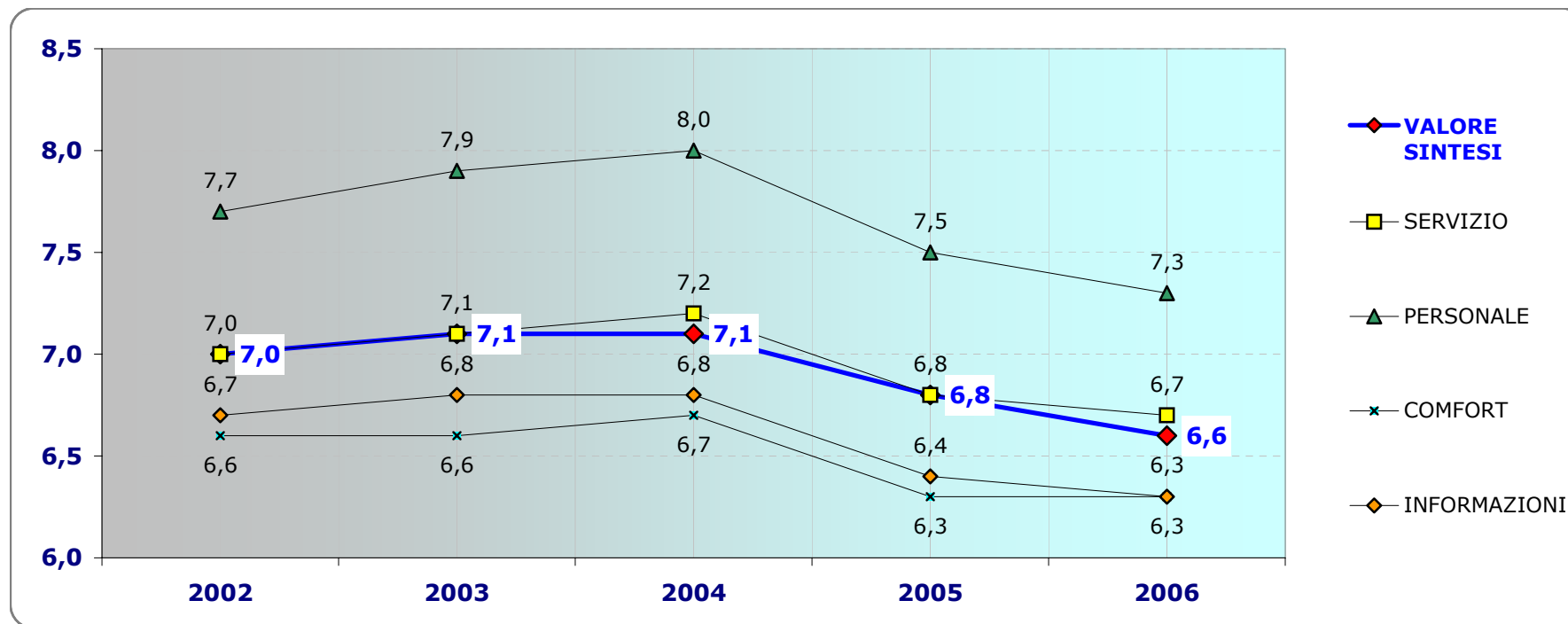
Fig. 2

INDAGINE SULLA QUALITA' DEL TRASPORTO PUBBLICO LOCALE EXTRAURBANO SU GOMMA (Qualità percepita)

SODDISFAZIONE - Confronto dei Risultati Regionali nel Quinquennio 2002-2006.

| ASPETTI | 2002 | 2003 | 2004 | 2005 | 2006 |
|--------------------------|------------|------------|------------|------------|------------|
| VALORE DI SINTESI | 7,0 | 7,1 | 7,1 | 6,8 | 6,6 |
| CARATTERISTICHE SERVIZIO | 7,0 | 7,1 | 7,2 | 6,8 | 6,7 |
| PERSONALE DI BORDO | 7,7 | 7,9 | 8,0 | 7,5 | 7,3 |
| COMFORT | 6,6 | 6,6 | 6,7 | 6,3 | 6,3 |
| INFORMAZIONI | 6,7 | 6,8 | 6,8 | 6,4 | 6,3 |

Dal confronto dei risultati ottenuti nel quinquennio emerge una realtà regionale in cui la soddisfazione è tendenzialmente **in diminuzione negli ultimi 2 anni** rispetto agli anni precedenti.



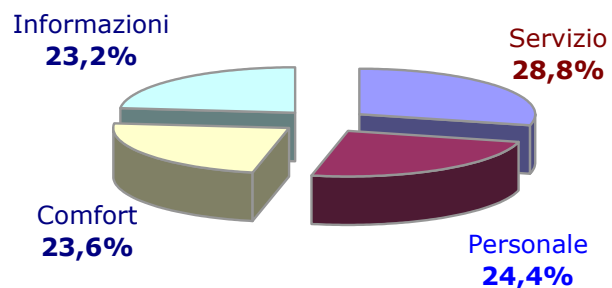
INDAGINE SULLA QUALITA' DEL TRASPORTO PUBBLICO LOCALE EXTRAURBANO SU GOMMA (Qualità percepita)

IMPORTANZA - Confronto dei Risultati Regionali nel Quinquennio 2002-2006.

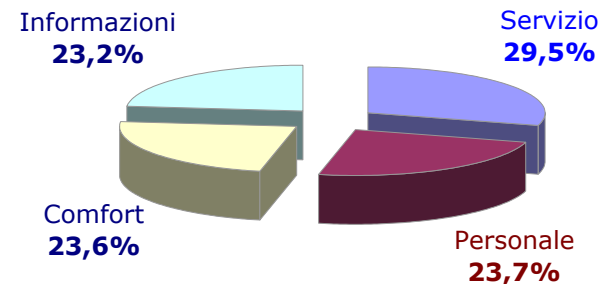
| ASPETTI | VALORI % | | | | | differenza 2006-2002 |
|------------------------------|----------|-------|-------|-------|-------|-------------------------|
| | 2002 | 2003 | 2004 | 2005 | 2006 | |
| CARATTERISTICHE DEL SERVIZIO | 28,8% | 30,4% | 30,4% | 29,0% | 29,5% | 0,7% |
| PERSONALE DI BORDO | 24,4% | 23,3% | 22,6% | 25,5% | 23,7% | -0,7% |
| COMFORT | 23,6% | 23,2% | 23,9% | 23,5% | 23,6% | 0% |
| INFORMAZIONI | 23,2% | 23,2% | 23,1% | 22,1% | 23,2% | 0% |

I giudizi espressi mostrano un utente che attribuisce una **importanza crescente** alle CARATTERISTICHE DEL SERVIZIO, mentre l'importanza del parametro relativo al PERSONALE è **in calo**; gli altri due aspetti rimangono **costanti**.

IMPORTANZA - ANNO 2002



IMPORTANZA - ANNO 2006



INDAGINE SULLA QUALITA' DEL TRASPORTO PUBBLICO LOCALE EXTRAURBANO SU GOMMA (Qualità percepita)

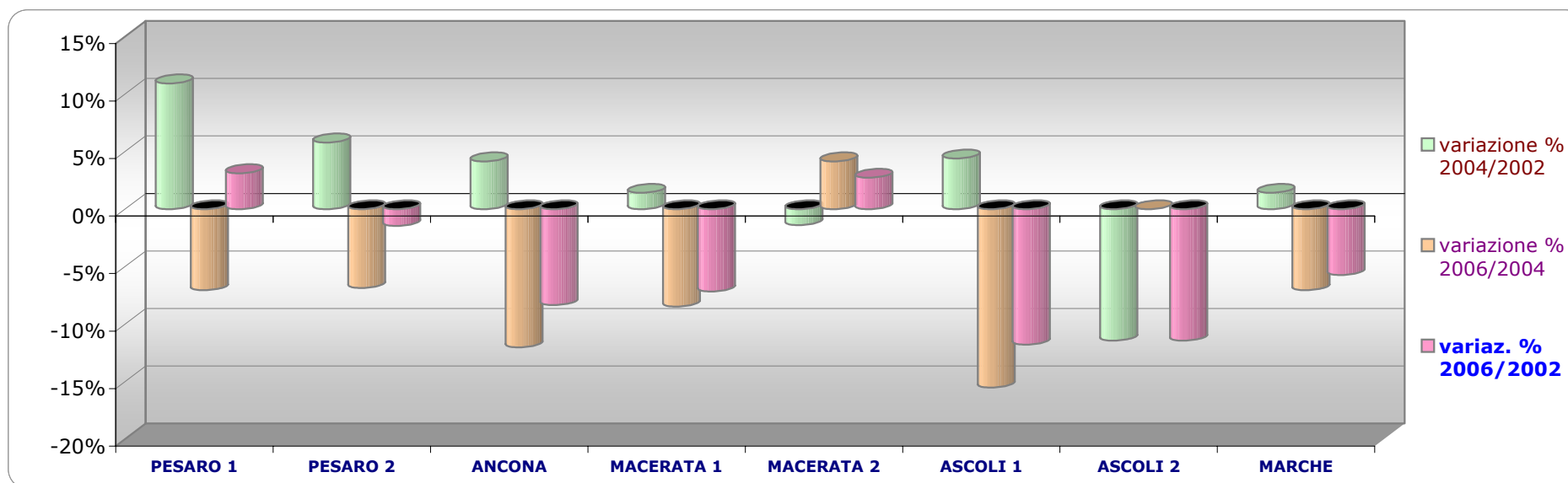
SODDISFAZIONE: Confronto dei Risultati fra Bacini nel Quinquennio 2002-2006.

| BACINI | VALORE DI SINTESI | | | | | | | |
|---------------|-------------------|------------|------------|------------|------------|---------------------------|---------------------------|------------------------|
| | 2002 | 2003 | 2004 | 2005 | 2006 | variazione % 2004/2002 | variazione % 2006/2004 | variaz. % 2006/2002 |
| PESARO 1 | 6,4 | 6,8 | 7,1 | 6,5 | 6,6 | 10,9% | -7,0% | 3,1% |
| PESARO 2 | 6,9 | 7,1 | 7,3 | 7,3 | 6,8 | 5,8% | -6,8% | -1,4% |
| ANCONA | 7,2 | 7,3 | 7,5 | 6,7 | 6,6 | 4,2% | -12,0% | -8,3% |
| MACERATA 1 | 7,0 | 6,8 | 7,1 | 6,7 | 6,5 | 1,4% | -8,5% | -7,1% |
| MACERATA 2 | 7,3 | 7,9 | 7,2 | 7,7 | 7,5 | -1,4% | 4,2% | 2,7% |
| ASCOLI 1 | 6,8 | 7,0 | 7,1 | 6,2 | 6,0 | 4,4% | -15,5% | -11,8% |
| ASCOLI 2 | 7,0 | 6,7 | 6,2 | 6,2 | 6,2 | -11,4% | 0,0% | -11,4% |
| MARCHE | 7,0 | 7,1 | 7,1 | 6,8 | 6,6 | 1,4% | -7,0% | -5,7% |

Dal confronto dei risultati ottenuti nei diversi bacini emergono **due differenti tendenze:**

- **SODDISFAZIONE IN CALO** tra 2002 e 2006 nei bacini di Pesaro 2, Ancona, Macerata 1, Ascoli 1 e Ascoli 2;

- **SODDISFAZIONE IN AUMENTO** nello stesso periodo nei bacini di Pesaro 1 e Macerata 2.



INDAGINE SULLA QUALITA' DEL TRASPORTO PUBBLICO LOCALE EXTRAURBANO SU GOMMA (Qualità percepita)

SODDISFAZIONE: Confronto dei Risultati fra Bacini nel Quinquennio 2002-2006.

| BACINI | CARATTERISTICHE DEL SERVIZIO | | | | | | | |
|---------------|------------------------------|------------|------------|------------|------------|---------------------------|---------------------------|------------------------|
| | 2002 | 2003 | 2004 | 2005 | 2006 | variazione % 2004/2002 | variazione % 2006/2004 | variaz. % 2006/2002 |
| PESARO 1 | 6,4 | 6,7 | 7,0 | 6,5 | 6,7 | 9,4% | -4,3% | 4,7% |
| PESARO 2 | 6,8 | 7,0 | 7,0 | 7,3 | 6,7 | 2,9% | -4,3% | -1,5% |
| ANCONA | 7,2 | 7,3 | 7,6 | 6,6 | 6,6 | 5,6% | -13,2% | -8,3% |
| MACERATA 1 | 7,1 | 6,8 | 7,3 | 6,9 | 6,6 | 2,8% | -9,6% | -7,0% |
| MACERATA 2 | 6,9 | 7,9 | 7,4 | 8,1 | 7,7 | 7,2% | 4,1% | 11,6% |
| ASCOLI 1 | 7,0 | 7,0 | 7,0 | 6,4 | 6,1 | 0,0% | -12,9% | -12,9% |
| ASCOLI 2 | 7,0 | 6,7 | 6,3 | 6,2 | 6,1 | -10,0% | -3,2% | -12,9% |
| MARCHE | 7,0 | 7,1 | 7,2 | 6,8 | 6,6 | 2,9% | -7,7% | -5,1% |

Dal confronto dei risultati ottenuti nei diversi bacini emergono le seguenti considerazioni:

- la soddisfazione relativa alle CARATTERISTICHE DEL SERVIZIO è **in diminuzione** tra 2002 e 2006 nei bacini di Pesaro 2, Ancona, Macerata 1, Ascoli 1 e Ascoli 2, ed è invece in **aumento** nei bacini di Pesaro 1 e Macerata 2

| BACINI | PERSONALE DI BORDO | | | | | | | |
|---------------|--------------------|------------|------------|------------|------------|---------------------------|---------------------------|------------------------|
| | 2002 | 2003 | 2004 | 2005 | 2006 | variazione % 2004/2002 | variazione % 2006/2004 | variaz. % 2006/2002 |
| PESARO 1 | 7,0 | 7,8 | 8,1 | 7,3 | 7,3 | 15,7% | -9,9% | 4,3% |
| PESARO 2 | 7,7 | 8,1 | 8,2 | 7,9 | 7,6 | 6,5% | -7,3% | -1,3% |
| ANCONA | 7,9 | 7,9 | 8,3 | 7,4 | 7,3 | 5,1% | -12,0% | -7,6% |
| MACERATA 1 | 7,8 | 7,6 | 7,9 | 7,5 | 7,1 | 1,3% | -10,1% | -9,0% |
| MACERATA 2 | 8,1 | 8,8 | 8,4 | 8,4 | 8,1 | 3,7% | -3,6% | 0,0% |
| ASCOLI 1 | 7,3 | 7,8 | 7,7 | 6,7 | 6,4 | 5,5% | -16,9% | -12,3% |
| ASCOLI 2 | 7,7 | 7,4 | 6,8 | 6,9 | 6,9 | -11,7% | 1,5% | -10,4% |
| MARCHE | 7,7 | 7,9 | 8,0 | 7,5 | 7,2 | 3,9% | -9,5% | -5,9% |

- anche la soddisfazione del PERSONALE mostra una duplice tendenza: è **in diminuzione** tra 2002 e 2006 nei bacini di Pesaro 2, Ancona, Macerata 1, Ascoli 1 e Ascoli 2, ed è **in aumento** nel bacino di Pesaro 1, ed è rimasta **invariata** nel bacino di Macerata 2.

INDAGINE SULLA QUALITA' DEL TRASPORTO PUBBLICO LOCALE EXTRAURBANO SU GOMMA (Qualità percepita)

SODDISFAZIONE: Confronto dei Risultati fra Bacini nel Quinquennio 2002-2006.

| BACINI | COMFORT | | | | | | | |
|---------------|------------|------------|------------|------------|------------|---------------------------|---------------------------|------------------------|
| | 2002 | 2003 | 2004 | 2005 | 2006 | variazione % 2004/2002 | variazione % 2006/2004 | variaz. % 2006/2002 |
| PESARO 1 | 5,8 | 6,2 | 6,5 | 5,9 | 6,3 | 12,1% | -3,1% | 8,6% |
| PESARO 2 | 6,8 | 7,0 | 7,0 | 7,1 | 6,7 | 2,9% | -4,3% | -1,5% |
| ANCONA | 6,8 | 6,7 | 7,0 | 6,2 | 6,2 | 2,9% | -11,4% | -8,8% |
| MACERATA 1 | 6,4 | 6,2 | 6,6 | 6,1 | 6,1 | 3,1% | -7,6% | -4,7% |
| MACERATA 2 | 7,1 | 7,6 | 6,6 | 6,9 | 7,0 | -7,0% | 6,1% | -1,4% |
| ASCOLI 1 | 6,3 | 6,5 | 6,7 | 5,9 | 5,5 | 6,3% | -17,9% | -12,7% |
| ASCOLI 2 | 6,6 | 6,3 | 6,0 | 6,0 | 6,0 | -9,1% | 0,0% | -9,1% |
| MARCHE | 6,6 | 6,6 | 6,7 | 6,3 | 6,3 | 1,5% | -6,6% | -5,2% |

Dal confronto dei risultati ottenuti nei diversi bacini emergono le seguenti considerazioni:

- la soddisfazione del COMFORT è **in diminuzione** nel quinquennio 2002-2006 in tutti i bacini, ad eccezione di Pesaro 1, dove si registra invece un aumento;

- la soddisfazione relativa alle INFORMAZIONI è **in diminuzione** tra 2002 e 2006 in tutti i bacini tranne Pesaro 2, dove rimane stazionaria, e Macerata 2 che è l'unico bacino dove la soddisfazione è tendenzialmente in aumento.

| BACINI | INFORMAZIONI | | | | | | | |
|---------------|--------------|------------|------------|------------|------------|---------------------------|---------------------------|------------------------|
| | 2002 | 2003 | 2004 | 2005 | 2006 | variazione % 2004/2002 | variazione % 2006/2004 | variaz. % 2006/2002 |
| PESARO 1 | 6,5 | 6,7 | 7,0 | 6,2 | 6,3 | 7,7% | -10,0% | -3,1% |
| PESARO 2 | 6,6 | 6,6 | 7,0 | 7,1 | 6,6 | 6,1% | -5,7% | 0,0% |
| ANCONA | 6,7 | 7,2 | 7,2 | 6,2 | 6,2 | 7,5% | -13,3% | -6,8% |
| MACERATA 1 | 6,7 | 6,6 | 6,7 | 6,4 | 6,3 | 0,0% | -6,0% | -6,0% |
| MACERATA 2 | 7,2 | 7,2 | 6,6 | 7,1 | 7,4 | -8,3% | 12,1% | 2,8% |
| ASCOLI 1 | 6,3 | 6,7 | 6,9 | 5,7 | 5,5 | 9,5% | -20,3% | -12,7% |
| ASCOLI 2 | 6,6 | 6,2 | 5,8 | 5,8 | 5,4 | -12,1% | -6,9% | -18,2% |
| MARCHE | 6,7 | 6,8 | 6,8 | 6,4 | 6,2 | 1,5% | -8,1% | -6,7% |